

J600

Une précision et une qualité de surface
uniques au monde pour un résultat parfait



Données de référence

J600 – La rectifieuse optimale pour le travail à la pièce et la fabrication en petites séries

Zone de rectification 300x600 mm

Le nec plus ultra dans la précision du profilage

Qualité de surface maximale proche du superpolissage

Flexibilité extrême

Fabrication selon les normes de qualité allemandes

Blohm Jung GmbH

Productivité, performance et précision, telles sont les trois caractéristiques que les utilisateurs du monde entier associent aux rectifieuses de surfaces planes et de profils des marques BLOHM et JUNG. Depuis des dizaines d'années, nos machines sont utilisées dans les domaines d'application les plus variés et dans les conditions les plus diverses. Nous injectons en continu l'expérience résultant de la livraison de plus de 35.000 machines dans des perfectionnements et des innovations qui contribuent encore à accroître l'efficacité de production de nos clients.

L'éventail de produits proposé par la société Blohm Jung GmbH s'étend des rectifieuses de surfaces planes aux machines universelles axées sur les applications en passant par les machines de production ciblant les besoins des clients. Par ailleurs, nos spécialistes du service après-vente et des services techniques apportent leur assistance à nos clients pendant toute la durée de vie des machines. Par le biais de tests de rectification, de formations, de contrats de maintenance et de mises à niveau, nous offrons à nos clients une assistance personnalisée et réactive.

2008 marque la réunion sous un toit commun des deux marques bien établies que sont BLOHM et JUNG. La société Blohm Jung GmbH a ainsi concentré un vaste savoir-faire, permettant d'obtenir de nouveaux standards toujours plus élevés dans les domaines de la précision, de la qualité et de la rentabilité. Elle offre en outre de multiples possibilités pour la configuration personnalisée de solutions de production afin de répondre aux besoins de nos clients. L'entreprise Blohm Jung GmbH, en tant que membre d'UNITED GRINDING Group, dispose de ses propres succursales qui assurent sa représentation en Inde, en Chine, en Russie et aux États-Unis. Par ailleurs, 40 agences garantissent en outre une présence mondiale et une proximité avec les clients. Les sites majeurs de l'entreprise sont les installations de développement et de production à Hambourg ainsi que le centre de services et de technologies à Göppingen.

J6000

Volant à main électronique pour les axes X, Y et Z · EasyMode permet un usinage manuel pendant la rectification de surfaces planes et en plongée · Flasque porte-meule avec attachement plat · Exposition aux bruits réduite pour l'opérateur · Précision améliorée de l'inversion de l'axe X · Accessibilité optimale de l'espace de travail · Diviseur à 1 axe pour la rectification de polygones · Rectification cylindrique extérieure et non cylindrique

Caractéristiques

Dimensions

- Zone de rectification : 300 x 600 mm

Matériel

- Tous les éléments importants sont en fonte grise
- Structure éprouvée, à coulisses en croix
- Axe X avec guidage à glissement hydrodynamique EasySlide
- Volant à main électronique supplémentaire dans la zone de la porte de l'espace de travail pour les axes X et Z
- 2 portes d'accès à l'espace de travail



Logiciels

- Siemens 840D solution line
- Commande CNC configurée sur mesure pour la fabrication d'outils et de moules
- Manipulation conviviale associée à une grande simplicité de programmation
- Flexibilité élevée
- Rectification de polygones
- Moniteur de 15"
- EasyMode



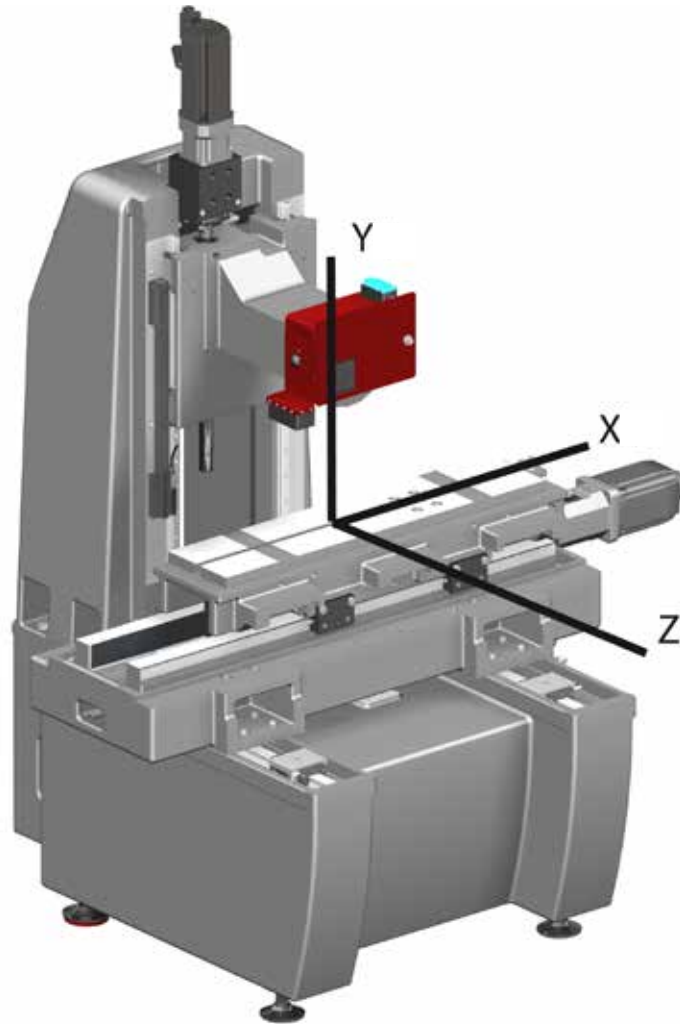
Avec la J600, JUNG propose pour votre production une rectifieuse de surfaces planes et de profils alliant modernité, précision élevée et qualité supérieure des surfaces. Cette machine offre un grand nombre de possibilités d'utilisation, de la production unitaire à la production de petites séries, dans toutes les branches de l'industrie. La machine montre l'étendue de son potentiel dans les applications de rectification particulièrement exigeantes du domaine de la fabrication de moules et d'outils.

Le principe de construction, basé sur un système modulaire, permet d'adapter la J600 de manière optimale à toutes les exigences des clients. La J600 doit notamment ses remarquables propriétés d'amortissement aux glissières hydrodynamiques EasySlide dans l'axe de la table. Les vis d'entraînement à billes de haute précision permettent des accélérations et des vitesses d'avance importantes.

La J600, fabriquée en Allemagne, offre un confort d'utilisation unique. La double porte coulissante d'accès à la zone de travail et les deux volets de maintenance garantissent un maniement et un nettoyage de la machine dans les meilleures conditions.

En association avec les deux volants à main, une autre fonctionnalité importante, EasyMode, offre la possibilité d'une rectification manuelle semi-automatisée. Cette fonction vous permet d'exploiter au mieux les capacités de la machine.

Principe de construction éprouvé



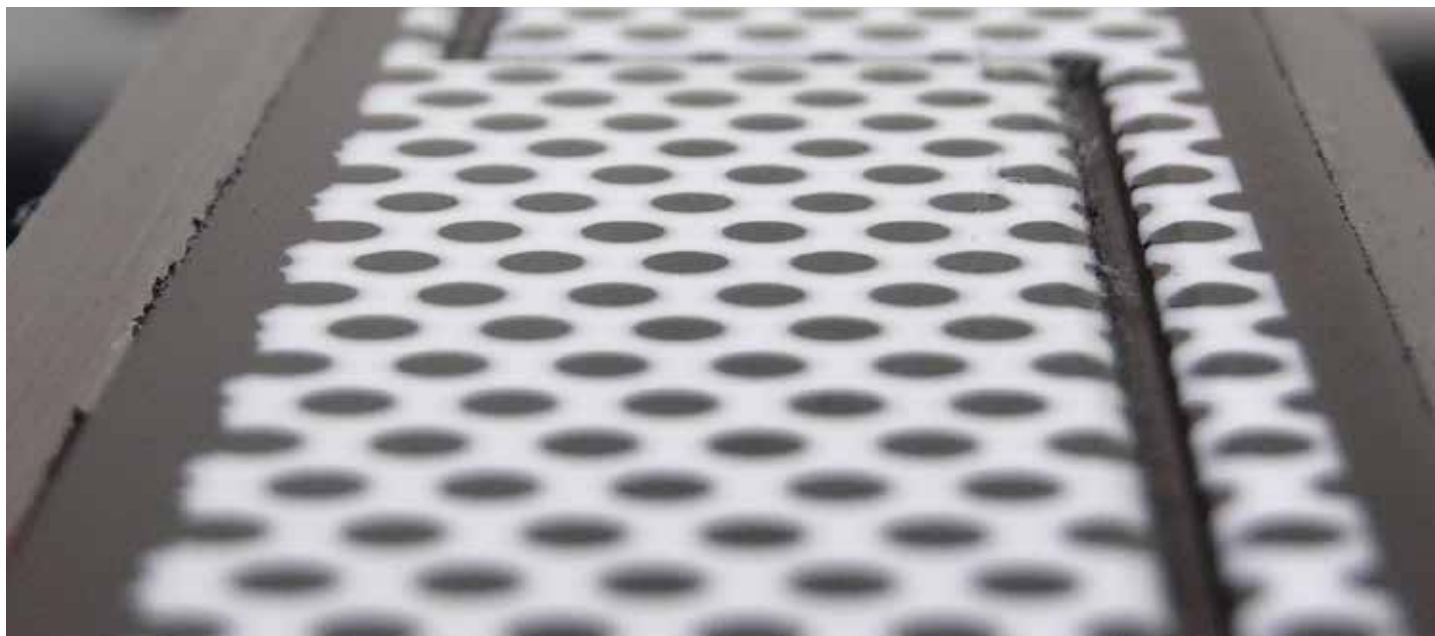
Le bâti, le support, les coulisses en croix, la table et la tête de rectification de la J600 sont en fonte grise. Grâce à la CAO en 3D avec calcul des éléments finis, la rigidité et le poids ont été encore optimisés.

Le système de coulisse en croix de la machine assure un positionnement constant de la meule par rapport au guidage vertical de la tête de rectification ainsi qu'une absorption directe des forces de rectification par les guidages des coulisses en croix et de la table. De plus, des broches de vis à billes de haute précision sont montées sur les trois axes. L'ensemble de l'équipement électrique et des commandes de la J600 est fourni par Siemens.

Le principe de construction de la J600 offre bien d'autres avantages:

- Zones de rectification de 300 x 600 mm
- Double porte coulissante pour une accessibilité optimale à l'espace de travail
- Mode de réglage possible avec porte coulissante ouverte et axe X oscillant
- Portes de maintenance pour faciliter le nettoyage de l'espace de travail
- Volant à main électronique supplémentaire dans la zone de la porte de l'espace de travail pour les axes X et Z
- Dans l'équipement de base, flasque porte-meule avec attachement plat
- Diviseur à 1 axe pour la rectification de polygones

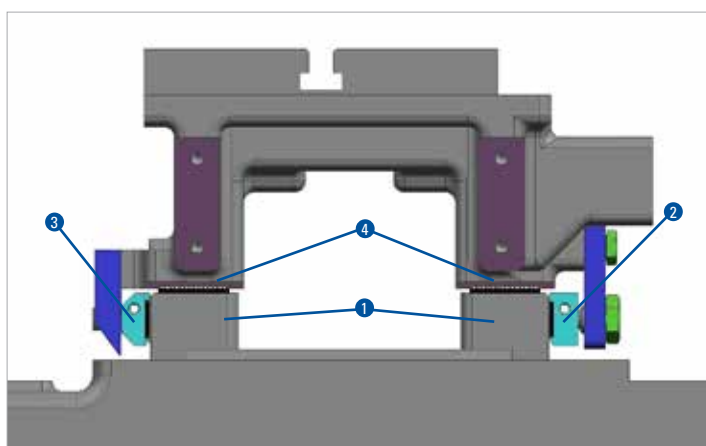
Nouveau et convaincant – le principe de glissière de guidage EasySlide



Un amortissement optimal et un fonctionnement très silencieux contribuent à une plus grande précision du processus de rectification. Pour y parvenir, la J600 est équipée de glissières de guidage arasées dans l'axe X. Les guidages de la face inférieure de la table possèdent le nouveau revêtement de glissière EasySlide. Cette technologie confère une qualité de surface particulièrement élevée à vos pièces à usiner. Le nouveau revêtement composite résistant à l'usure EasySlide assure latéralement et sous les glissières arasées de la table un fonctionnement extrêmement silencieux, une précision accrue et une qualité de surface élevée.

Vos avantages

- Guidages à glissement EasySlide offrant une résistance très élevée à l'usure
- Guidage latéral assuré par des pièces de guidage préserrées et ajustées de l'extérieur
- Séparation entre le niveau de charge et le niveau de guidage
- Fonctionnement encore plus silencieux et précision accrue
- Qualité de surface des pièces à usiner particulièrement élevée



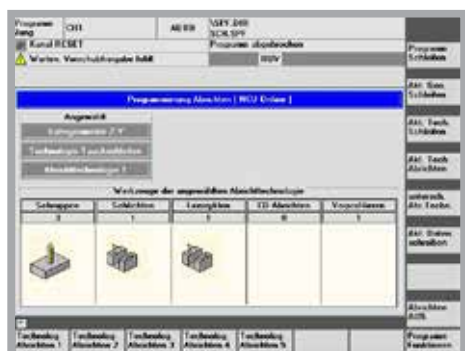
- 1 Support glissière de guidage
- 2 Guidage latéral de la table, côté fixe avec revêtement de glissière
- 3 Guidage latéral de la table, côté mobile avec revêtement de glissière
- 4 Revêtement sur la table

Commande CNC : configurée sur mesure pour la fabrication d'outils et de moules



Vos avantages

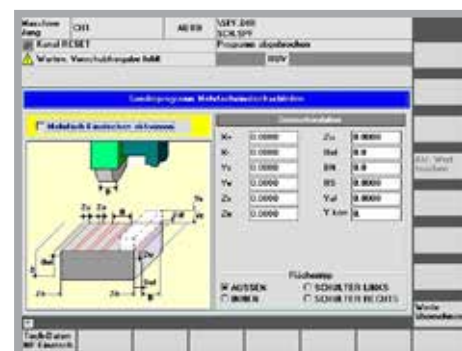
- Moniteur de 15"
- Convivial, avec une grande simplicité de programmation
- Réglage simple de la machine et des paramètres, même avec l'appareil de commande manuelle mobile
- Adaptation rapide des cycles de dressage et de rectification grâce à l'assistance graphique
- Compléments logiciels adaptés aux processus pour une productivité accrue
- Flexibilité de commande maximale
- Possibilités de paramétrage variées pendant le processus d'usinage



Outils de la technologie de dressage utilisée



Fenêtre de saisie des paramètres de dressage (PA37K)



Programme spécial de rectification en plongée multiple

La commande numérique de la machine J600 combine la technologie SIEMENS 840D solution line aux performances éprouvées, avec les modules logiciels développés par JUNG pour la fabrication de moules et d'outils.

En raison de cette combinaison, la gamme J600 est la spécialiste des solutions flexibles et rentables de tâches de rectification complexes. Pour ce faire, les profils généralement exigés, par exemple «*Démarrage rapide de programmes de rectification par balayage*», sont déjà intégrés. Les séquences des programmes peuvent

être adaptées rapidement et facilement aux exigences de vos processus de rectification.

L'efficacité des opérations est assurée non seulement par la création de programmes sur la base de dialogues, mais aussi par des touches programmables (Softkeys), dédiées par exemple à un positionnement rapide, à une mise en position de chargement ou de changement d'outils ou au dressage. Si nécessaire, le retour au mode d'usinage traditionnel se fait simplement.

La programmation en cours d'usinage est également possible, ainsi que la saisie et l'édition de programmes via l'interface USB intégrée.

Les séquences du programme peut être interrompues à n'importe quel endroit lors de la course libre et en arrière sur la pièce, par exemple pour effectuer des mesures intermédiaires. Les manipulations se font à l'aide du clavier, de la souris et de l'appareil de commande manuelle mobile.

Compléments logiciels pour une productivité accrue

GripsProfile :

- 13 contours par défaut
- Importation de données dxf
- Création d'un programme de contournage
- Simulation

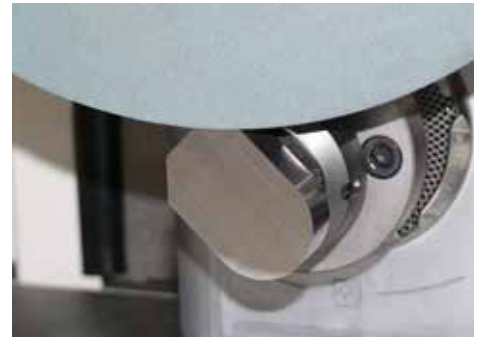
Programmes de rectification en option :

- Dressage de contours
- Dressage CD
- Rectification à passe profonde avec régulation CA
- Usinage d'ébauche
- Rectification en plongée
- Rectification de trajectoires Z/Y et X/Y
- Positionnement transversal axe Z
- Rectification frontale
- Rectification de poinçons sur pied

Programmation en option :

- Mise en température/Marche à vide des machines
- Liens entre les programmes
- GripsProfile
- Modules de DAO pour GripsProfile
- GripsProfile light
- Gestion des outils
- Dressage différentiel

Rectification de polygones



Temps d'usinage réduits

Le nouveau logiciel « Rectification de polygones » permet de rectifier les contours de 360° sur la J600, en un seul serrage. Pour cette fonction, la J600 peut être équipée d'un diviseur appliqué unilatéralement (en option avec une contre-poupée).

Rectification cylindrique extérieure et non cylindrique

Avec la rectification de polygones, la J600 peut rectifier des contours extérieurs composés de lignes et d'éléments circulaires. Une précision et une qualité de surface extrêmes peuvent aussi être obtenues dans les opérations de rectification cylindrique extérieure ou non cylindrique.

Flexibilité et polyvalence maximales dans l'usinage des pièces

La configuration d'un nouveau processus de rectification est facile et simple sur la J600 : il suffit à l'utilisateur d'élaborer dans la CAO le contour bidimensionnel de la pièce, puis de lire dans le programme. Toutes les autres étapes sont effectuées de manière automatique. Il n'est pas nécessaire que l'opérateur de la machine possède des connaissances en programmation, car le programme de rectification convertit automatiquement les données en 3D. L'opérateur doit seulement sélectionner les paramètres technologiques.

Domaines d'application de la J600



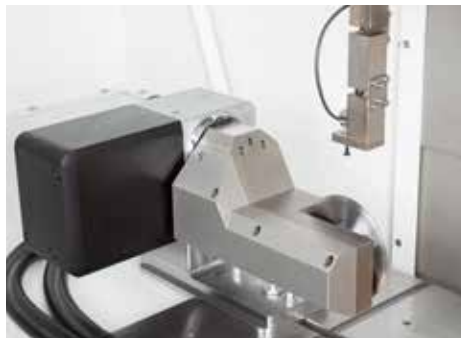
Systemes de dressage – une flexibilité maximale pour une production rentable



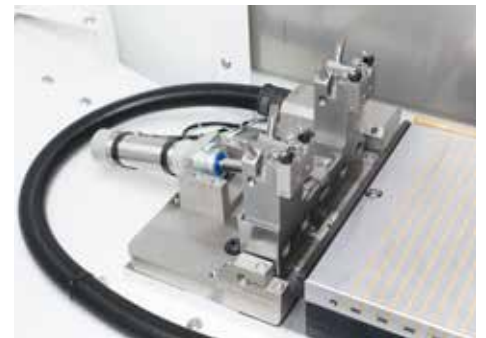
Dispositif de dressage sur table PA-TLR28



Porte-diamant avec inserts amovibles (90, 150, 300 mm) pour un dressage périphérique et latéral efficace et pour le calibrage.



Dispositif de dressage réversible PA-T130. Profilage avec les axes de la machine et un axe pivotant à commande CNC. Dispositif de mesure électronique avec statif et palpeur de mesure ainsi que bille de calibrage.



Dispositif de dressage relevable pour le dressage périphérique, latéral et de profils. La meule de rectification et le capot de protection ne peuvent pas entrer en collision avec le dispositif de dressage par actionnement pneumatique.

Dispositif de dressage monté sur tête PA-K37

Dispositif de dressage de JUNG sur 4 axes à commande CNC



Précision

- Entraînements directs des axes, de haute précision avec une résolution de 0,1 μm

Fonctionnement

Système de programmation GripsProfile de JUNG pour

- la création géométrique des profils des pièces à usiner
- Essai de collision/faisabilité
- Intégration CAO/FAO

Flexibilité

- Porte-outil à 6 logements pour des diamants de profilage ou porte-outil alternatif pour molette diamantée rotative
- Porte-outil avec système de changement rapide

Productivité

- Dressage continu de la meule pendant l'usinage

Performance

- Ajustement et mesure automatiques des outils sur la machine
- Gestion intégrée des outils

Sécurité de production

- La disposition au-dessus de la tête prévient toute collision avec les dispositifs de serrage/équipements dans l'espace de travail

Rentabilité

- Durée de vie plus grande des outils de dressage
- Précision maximale pour un fonctionnement sans opérateur

Customer Care

Les rectifieuses de surfaces planes et de profils de BLOHM et JUNG doivent satisfaire aux exigences des clients de manière durable, travailler de manière rentable, fonctionner de manière fiable et être disponibles en permanence. De la mise en service au retrofit, notre équipe d'assistance à la clientèle reste à vos côtés pendant toute la durée de vie de votre machine. 6 services d'assistance téléphonique et plus de 25 techniciens SAV expérimentés sont à votre disposition, dans votre région :

- Nous sommes rapidement sur place et vous offrons des solutions simples.
- Nous vous aidons à accroître votre productivité.
- Notre travail est professionnel, fiable et transparent.
- En cas de problème, nous vous proposons une solution experte.

**Start up**

Mise en service
Extension de garantie

**Qualification**

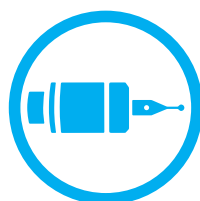
Formation
Assistance production

**Prévention**

Maintenance
Inspection

**Service technique**

Service après-vente
Conseil client
HelpLine
Télémaintenance

**Matériau**

Pièces de rechange
Pièces révisées
Accessoires

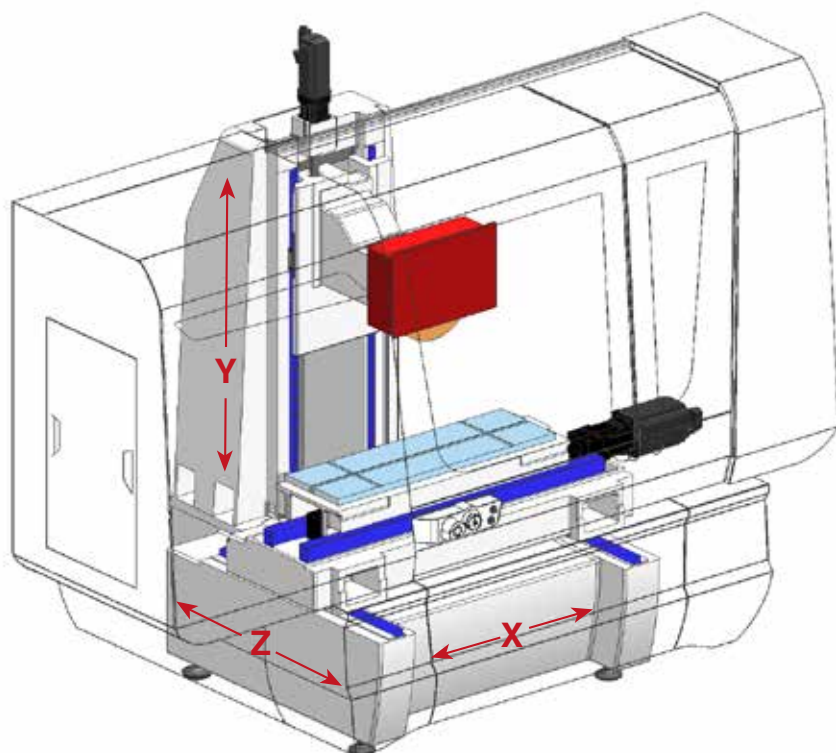
**Rebuilt**

Révision de la machine
Révision de sous-groupes

**Retrofit**

Travaux de transformation
Mises à niveau
Reprise des machines

Caractéristiques techniques



J600

Zone de rectification	mm	300 x 600
Plateau à serrage magnétique	mm	300 x 600
Surface de serrage sur la table avec surfaces supplémentaires	mm	300 x 1.000
Distance entre la table et le centre de la broche	mm	130...580
Charge de la table avec plateau à serrage magnétique, max.	kg	400
Hauteur de la table par rapport au sol	mm	925
Axe X, course longitudinale de la table, max.	mm	700
Vitesse d'avance	mm/min	30...50.000
Axe Y, course verticale de la tête de rectification, max.	mm	450
Vitesse d'avance	mm/min	4...3.750
Axe Z, course transversale du chariot en croix, max.	mm	345
Vitesse d'avance	mm/min	4...4.000
Entraînement de l'arbre porte-meule, moteur triphasé, réglable	kW/min ⁻¹	8,5/1.500
Vitesse de rotation, max.	1/min	5.000
Meules de rectification	mm	150...300 x 14...50 x 76,2
Dimensions Largeur	mm	3.360
Profondeur, armoire électrique comprise sans pupitre de commande	mm	2.410
Hauteur	mm	2.500
Poids, armoire électrique comprise	kg	4.500

Sous réserve de modifications techniques



Blohm Jung GmbH

Site de Hamburg

Kurt-A.-Körper-Chaussee 63-71
D-21033 Hamburg
Tél. +49 40 72 50 02
Télécopie +49 40 72 50 32 87
sales-hh@blohmjung.com

Site de Göppingen

Jahnstraße 80-82
D-73037 Göppingen
Tél. +49 7161 612 0
Télécopie +49 7161 612 170
sales-gp@blohmjung.com

www.blohmjung.com

